

Electro Magnetic Inspection System

EMI



تولیدتان را کنترل و بهینه کنید...

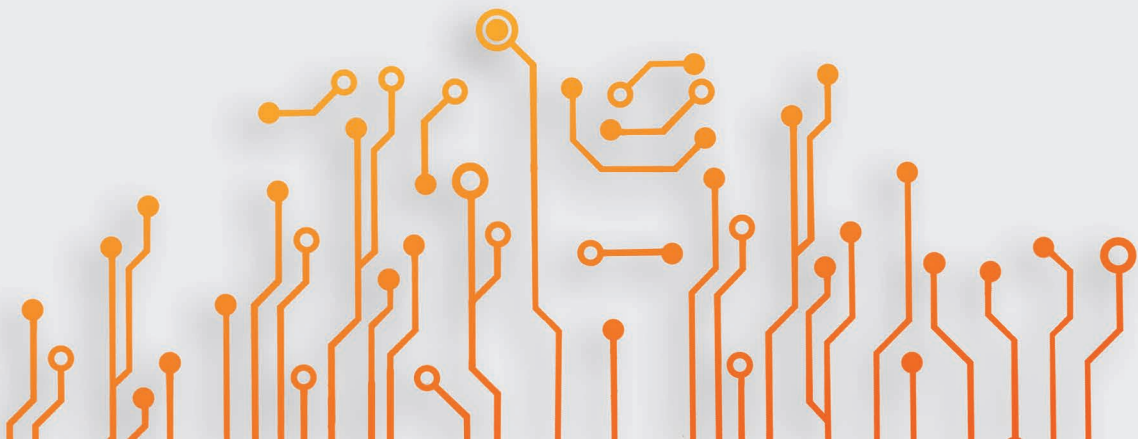


معرفی شرکت

شرکت دانش بنیان دز الکترونیک جنوب در سال ۱۳۸۴ با هدف توسعه اقتصاد دانش محور و ایجاد فرآیندی جهت تبدیل ایده به تکنولوژی تاسیس گردید. از مهمترین اهداف این شرکت دانش بنیان، تجاری سازی نتایج تحقیقات (در حوزه الکترونیک، مخابرات، کنترل و ابزار دقیق) و عرضه آن‌ها به صنایع می‌باشد، تا از این طریق بتواند به ایجاد ارزش افزوده اقتصادی و رفع مشکلات در صنعت بپردازد.

معرفی محصول

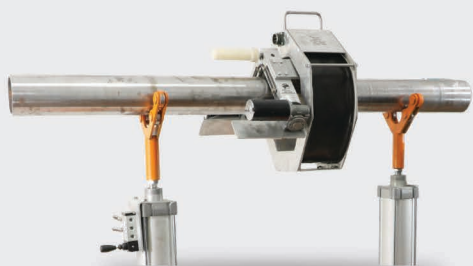
بازرسی لوله‌های درون چاهی از الزامات قبل از کار حفاری در دنیا محسوب می‌شوند و استاندارد NACE RP-0502 این موضوع را برای تمام پیمانکاران و کارفرمایان صنعت حفاری اجباری نموده است. با استفاده از پایشی که توسط دستگاه ELECTRO MAGNETIC INSPECTION SYSTEM (EMI) شرکت دز الکترونیک جنوب بر روی لوله‌های درون چاهی انجام می‌شود شرکت‌های طرف قرارداد می‌توانند اقدامات بازرسی را در خصوص لوله‌ها انجام داده و از طریق تشخیص خوردگی‌ها گزارشات خود را به واحد‌های بهره‌بردار ارسال نمایند. سیستم EMI شامل یک دسک الکترونیکی به همراه هسته مغناطیسی (کویل)، مجموعه باگی برای حرکت کفشک‌ها بر روی لوله و جک‌های بالا برنده است. بازرسی الکترومغناطیسی (EMI)، به عنوان یکی از روش‌های تست غیر مخرب از طریق القای میدان مغناطیس درون اجسام فلزی و جمع‌آوری پاسخ‌های ناشی از آن به وسیله تعدادی حسگر که در اطراف آن قرار داده می‌شوند می‌تواند وجود ترک، خوردگی، حفره و عیوب مشابه را تشخیص دهد. به همین منظور یکی از تجهیزاتی که در حفاری برای بررسی وضعیت لوله‌ها مورد استفاده قرار می‌گیرد سیستم EMI می‌باشد. که به واقع دقیق‌ترین روش برای تشخیص عیوب احتمالی است. با توجه به وجود تحریم‌های اقتصادی و بالا بودن قیمت این دستگاه، عدم انجام خدمات پس از فروش دستگاه‌های موجود در کشور و کمبود قطعات یدکی و نیاز شرکت‌های حفاری کشور به بازرسی لوله‌های درون چاهی، این شرکت دانش بنیان اقدام به ساخت و بهینه‌سازی این تکنولوژی در ایران نموده است.



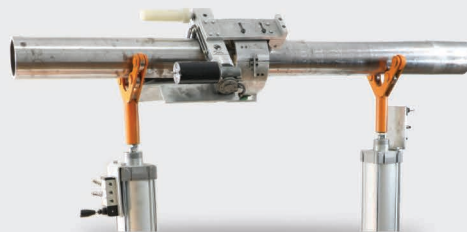
با همپوشانی که مجموعه هشت کفشک در اطراف لوله انجام می دهند تمام خوردگی و ترک ها در جداره لوله قابل مشاهده اند. جابجایی آسان، راه اندازی سریع، قیمت مناسب، قابلیت اطمینان بالا (Reliability) به علت استفاده از تکنولوژی های روز دنیا و استفاده از مواد اولیه مرغوب از ویژگی های این مجموعه است. کاربرد نرم افزار اختصاصی شرکت دز الکترونیک جنوب که توسط یک تیم برنامه نویسی حرفه ای تولید شده است ویژگی منحصر بفرد این سیستم محسوب می شود به طوری که نسبت به نمونه های خارجی گزارش گیری و بایگانی پایش ها ساده شده و زبان فارسی نیز به نرم افزار اضافه گردیده و به طور کلی نیاز به جوهر و کاغذ برای چاپ نمودار ها حذف شده است. نمودارهای نرم افزار از گرافیک بالا برخوردار بوده و رابط کاربری نیز قابل سفارش سازی است.



تصاویر محصول



کویل و باگی



باگی و لوله



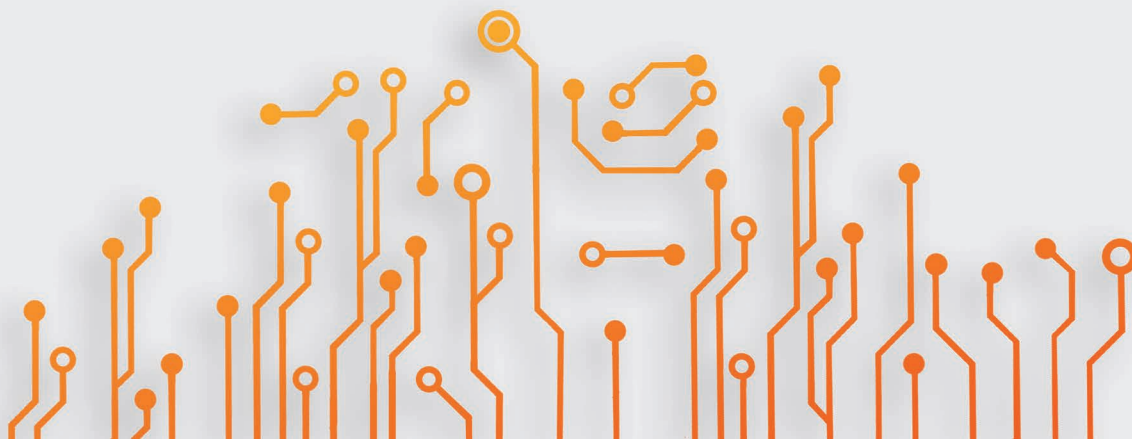
باگی با قطرهای مختلف



دسک



باکس



ویژگی ها

قابلیت بازرسی لوله های $2\frac{3}{8}$, $2\frac{7}{8}$, $3\frac{1}{4}$, 4 , $4\frac{1}{4}$, 5 , $5\frac{1}{4}$, $6\frac{5}{8}$ اینچ

دارای درجه حفاظت فیزیکی IP65

حامل کفشک ها (Head Buggy) برای لوله های $2\frac{3}{8}$, $2\frac{7}{8}$, $3\frac{1}{4}$, 4 , $4\frac{1}{4}$, 5 , $5\frac{1}{4}$, $6\frac{5}{8}$ اینچ

راه اندازی دو موتور (BUGGY)

سیستم قابل حمل

سیم پیچ مغناطیسی (COIL) سایز ۱۰ اینچ (طبق سفارش مشتری)
سایز کوچکتر و بزرگتر تحویل می گردد

ورودی ۸ کانال

لوله استاندارد کالیبراسیون برای هر اندازه از لوله های $2\frac{3}{8}$, $2\frac{7}{8}$, $3\frac{1}{4}$, 4 , $4\frac{1}{4}$, 5 , $5\frac{1}{4}$, $6\frac{5}{8}$ اینچ

نمایش و ذخیره اطلاعات بر روی کامپیوتر

مجموعه کامل کابل و کانکتور شامل سیگنال فرمان موتور و تغذیه کویل

۱۰ سال پشتیبانی نرم افزاری و سخت افزاری در ایران

یک سال گارانتی

مجموعه (دوتایی) از جک های هوای لوله با شیلنگ، کمپرسور، پدال و کانکتورها

کاربردها

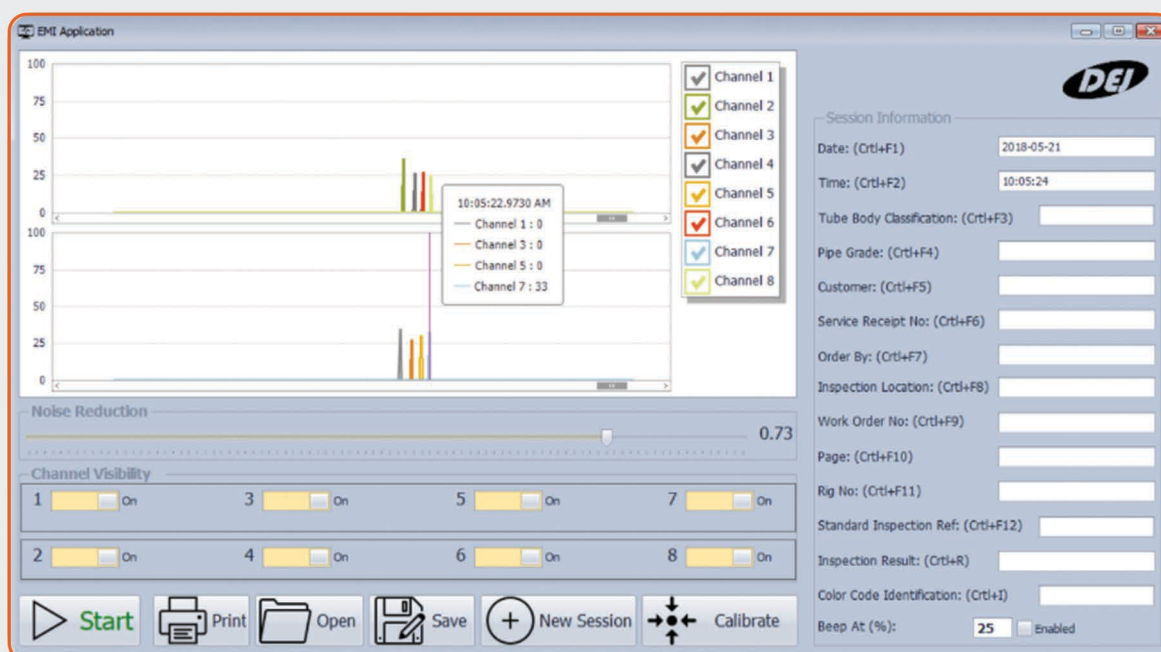
خوردگی‌ها و آسیب‌های لوله‌ها با استفاده از سنسورهای موجود در کفشک به طوری دقیق مشخص نمایید.

پایش‌های انجام شده را در فایل‌های قابل دسترس دیجیتال ذخیره نمایید.

هر کدام از نتایج بازرسی را بایگانی کنید و در حافظه دیجیتال ذخیره نمایید.

پایش‌های انجام شده به صورت گرافیکی نمایش داده می‌شوند. عیوب لوله در نمودار به صورت پیک و عددی خود را نشان می‌دهند.

تصویر نرم افزار



گارانتی و خدمات پس از فروش

تمامی محصولات پیش از عرضه به بازار توسط تیم کنترل کیفی از جهات مختلف مورد بررسی قرار گرفته و دارای ۲ سال گارانتی تعویض (در محل تحویل) و خدمات مادام العمر پس از فروش می باشد.

وجه تمایز



قابلیت سفارشی سازی متناسب با نیاز مشتری



قیمت مقرون به صرفه در مقایسه با نمونه خارجی



امکان تشخیص محل دقیق نقص



کالیبراسیون دوره ای در دسترس داخلی و در اسرع وقت



دارای جدیدترین تکنولوژی های روز دنیا



افزایش دقت، سرعت و صحت نتایج به دلیل استفاده از تحلیل های پیشرفته مبتنی بر کامپیوتر



پشتیبانی داخلی نرم افزار و سخت افزار و خدمات پس از فروش

مشخصات عمومی

توضیحات	شرح
110 - 220 V AC	ولتاژ کاری
-۵ تا +۸۰ درجه سانتی گراد	دمای کارکرد
Ethernet	درگاه ارتباطی
۸ کانال	تعداد کانال ورودی
12 bit/s	وضوح (Resolution)
0.04 % دامنه (4mv)	دقت نمونه برداری (Accuracy)
دارد	قابلیت سفارشی سازی
دارد	فیلتر دیجیتال و آنالوگ
Windows	سیستم عامل
DEJ EMI با قابلیت سفارشی	نرم افزار
IP 65	درجه حفاظت فیزیکی
به صورت گراف	ذخیره اطلاعات
گراف	نمایش اطلاعات
98×216× 210 mm	ابعاد
۱۰، ۱۳ اینچی	سیم پیچ مغناطیس (COIL)
برای اندازه لوله های $\frac{23}{8}$ ، $\frac{27}{8}$ ، $\frac{31}{4}$ ، $\frac{35}{4}$ ، $\frac{41}{4}$ ، $\frac{45}{4}$ ، $\frac{51}{4}$ ، $\frac{55}{8}$ اینچ	سرهای بازرسی (Head)
یک لوله برای هر اندازه	لوله تست و کالیبراسیون
مجموعه کامل به طول ۲۰ متر (سیگنال، فرمان موتور ها، تغذیه کوئل)	کابل های ارتباطی
چک بالابرنده، پدال، صفحه حامل، ریل، شیلنگ و کوپلینگ (دوسری)، کمپرسور	تجهیزات نئوماتیک
برای لوله $\frac{23}{8}$ ، $\frac{27}{8}$ ، $\frac{31}{4}$ ، $\frac{35}{4}$ ، $\frac{41}{4}$ ، $\frac{45}{4}$ ، $\frac{51}{4}$ ، $\frac{55}{8}$ اینچ	راه انداز دو موتور باگی



شرکت دانش بنیان دز الکترونیک جنوب

تلفن: +98 - 061 - 33 36 4527
فکس: +98 - 061 - 33 36 4529

ایمیل: info@dezelectronic.com
www.Dezelectronic.com